

**COMMUNAUTÉ  
COUVERTURE  
MEMBRES  
PETS PLUS US**

**+  
+  
=**

Les Assurances

**PETS**



**US<sup>MD</sup>**

Le meilleur ami des  
propriétaires d'animaux

**LES ACCIDENTS ET LES  
MALADIES, ÇA ARRIVE!**

**L'ASSURANCE MALADIE POUR ANIMAUX DE  
COMPAGNIE PEUT VOUS AIDER.**

**Pour en savoir plus :**

**Demandez à votre professionnel vétérinaire**

**Téléphonez au 1-800-364-8422**

**ou visitez [petsplusus.com/fr](https://petsplusus.com/fr)**



Les assurances



710 Dorval Dr., Suite 400  
Oakville (Ontario) L6K 3Y1

**Fiers partenaires de :**

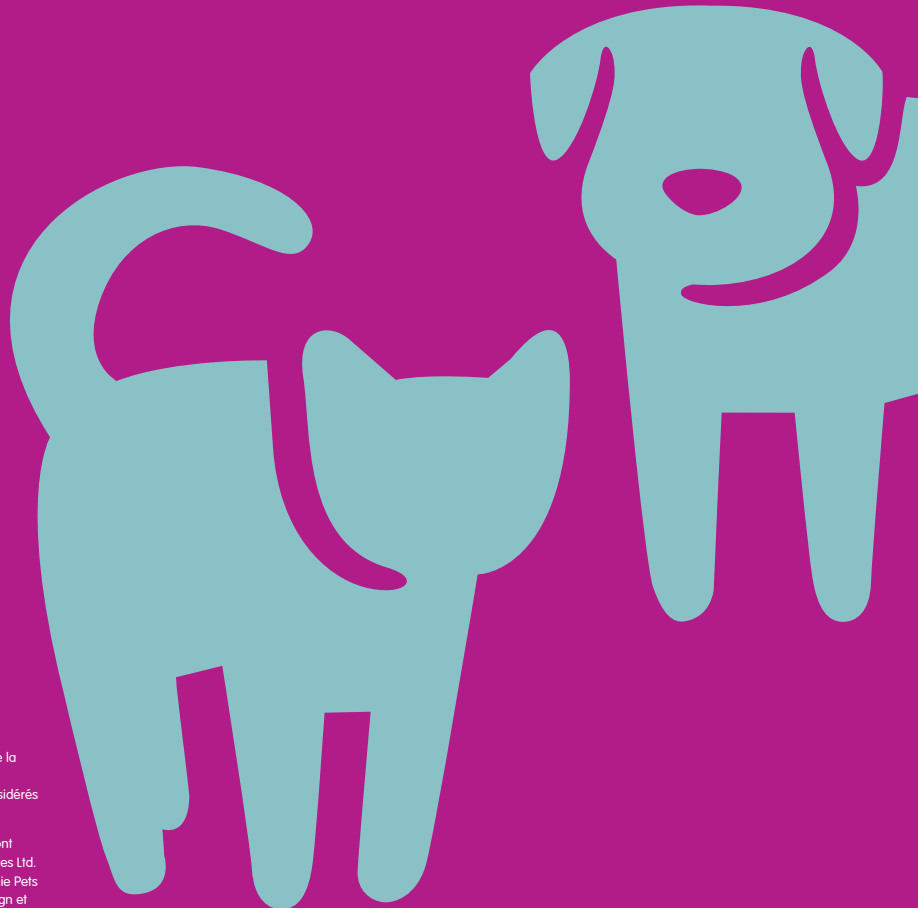


CANADIAN KENNEL CLUB  
CLUB CANIN CANADIEN

L'information contenue dans le présent document constitue un résumé et les conditions générales de la police d'assurance effectivement établie prévaudront. Les problèmes médicaux qui sont observés, symptomatiques ou diagnostiqués avant la souscription ou pendant une période d'attente, sont considérés comme préexistants et ne sont pas admissibles à une protection.

© Tous droits réservés, 2020. Les produits d'assurance pour animaux de compagnie Pets Plus Us sont souscrits par la Société d'assurance générale Northbridge et sont distribués par PTZ Insurance Services Ltd. et Société d'Assurances Collectives (Sodaco) Inc. au Québec. L'assurance pour animaux de compagnie Pets Plus Us est offerte dans toutes les provinces et tous les territoires. Pets Plus Us<sup>MD</sup>, Pets Plus Us & Design et les mots et les logos connexes sont des marques de commerce et la propriété de PTZ Insurance Services Ltd.

\* Toutes les statistiques sont fondées sur les polices d'assurance réelles de Pets Plus Us en vigueur en 2019.



# NOUS SOMMES DIFFÉRENTS – VOICI COMMENT NOUS NOUS DÉMARQUONS



Aucune exclusion relative à la race : Nous couvrons toutes les races et même les problèmes de santé héréditaires qui sont courants chez certaines d'entre elles, sauf s'il s'agit d'une condition préexistante au contrat.



Couverture connue dès le départ : Nous examinons les dossiers de santé de votre animal et, le cas échéant, nous vous informons de ce qui n'est pas couvert au moment de la souscription de votre police. Ainsi, vous n'avez aucune mauvaise surprise plus tard, lorsque vous présentez une demande de remboursement.



Pas d'inquiétude à propos de l'âge : Aucun animal de compagnie n'est trop vieux pour bénéficier d'une couverture (bien qu'il soit préférable de souscrire tôt, à un moment où le nombre d'affections préexistantes sera vraisemblablement moins élevé).



Les interventions chirurgicales, les épreuves diagnostiques, les médicaments, les hospitalisations, les frais d'examen et les taxes sont couverts jusqu'à concurrence de la limite annuelle de la police choisie, et il n'y a qu'une seule franchise annuelle. En outre, nous n'avez pas à vous inquiéter : aucune limite par maladie ou incident ne s'applique.



Nous sommes une société canadienne dont le siège, le centre d'appel et les agents autorisés sont situés au Canada.



Les thérapies parallèles, notamment l'hydrothérapie, l'homéopathie et la chiropratique, sont incluses dans notre régime. Vous n'avez donc pas à souscrire une assurance supplémentaire.



Toutes les couvertures de Pets Plus Us s'accompagnent de notre garantie à vie. Donc, une fois que vous avez souscrit une couverture d'assurance, le renouvellement de vos avantages est automatiquement garanti chaque année pendant toute la vie de votre animal de compagnie.

# NOUS AVONS LA COUVERTURE QU'IL VOUS FAUT. À VOUS DE CHOISIR.

RÉGIME  
LE PLUS  
POPULAIRE

## RÉGIME ACCIDENT ET MALADIE

COUVERTURE DE 7 500 \$ PAR ANNÉE (PLUS) OU 15 000 \$ PAR ANNÉE (MAX)

Ce régime permet à votre animal de compagnie de recevoir des soins et des traitements vétérinaires complets en cas d'accident et de maladie, ce qui comprend les consultations, les examens, les soins d'urgence, l'hospitalisation, les médicaments, les interventions chirurgicales, l'anesthésie et les consultations auprès de spécialistes recommandées par un médecin vétérinaire autorisé.

## RÉGIME ACCIDENT

COUVERTURE DE 5 000 \$ PAR ANNÉE

Ce régime permet à votre animal de compagnie de recevoir des soins et des traitements vétérinaires d'urgence pour les conditions attribuables à un accident.

Pour connaître tous les détails des couvertures, veuillez consulter le guide de l'utilisateur du régime Accident et maladie, ou du régime Accident de Pets Plus Us.



**LEO**

Terrier de Boston  
4 mois

**4 813 \$\***

Montant payé au membre

Fracture de membre antérieur

OBTENEZ UNE SOUMISSION OU  
INSCRIVEZ-VOUS EN LIGNE À

[petsplusus.com](https://petsplusus.com)

ou composez 1-800-364-8422